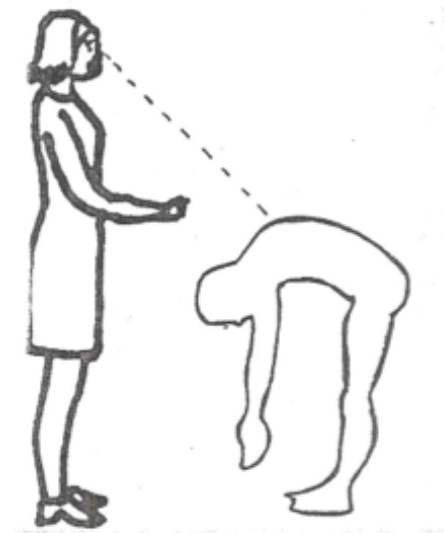


TEST DE DÉPISTAGE DE LA SCOLIOSE

Test 1: Vérification de la présence d'une gibbosité (bosse dans le dos)

Faire pencher votre enfant par en avant, lentement, comme pour toucher le sol, la tête fléchie et les bras ballants.

Dans un premier temps, face à lui, regardez la ligne de son dos pendant qu'il se penche en avant.



- A) Si le dos est parfaitement symétrique et la colonne droite, **tout va bien**.
- B) Si les deux côtés du dos ne sont pas de la même hauteur de chaque côté de la colonne, **cochez ici**

Puis dans un deuxième temps, examinez-le en vous tenant derrière lui.



- A) Si le dos est parfaitement symétrique et la colonne droite, **tout va bien**.
- B) Si la colonne est courbe et qu'une bosse se forme, **c'est le signe d'une scoliose**.
Si oui, cochez ici

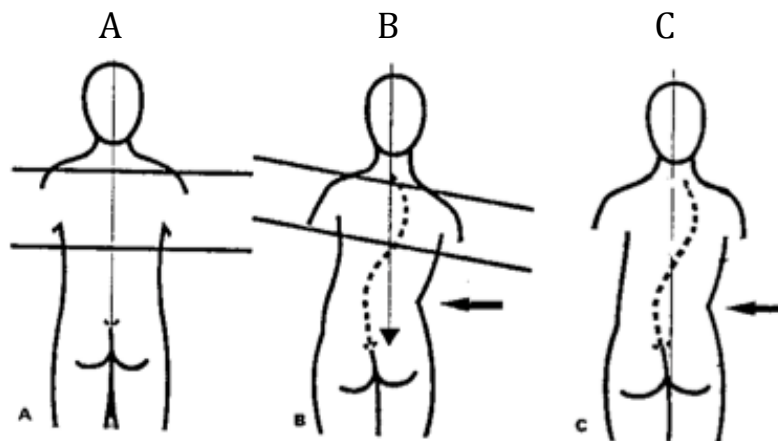
Test 2 : Vérification de la posture de votre enfant ou adolescent

1. Avoir le haut du corps dévêtu (avec soutien-gorge pour les filles)
2. Être déchaussé (e)
3. Se tenir très droit (e)
4. Avoir les bras pendants le long du corps.

Points à vérifier :

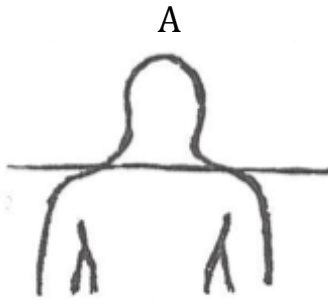
Comme examinateur, vous devez vous tenir derrière votre enfant.
Cochez la case la plus similaire à la posture de votre enfant.

1. Vérifiez si la colonne est droite

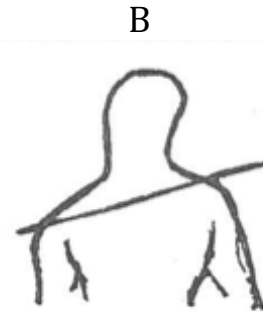


- A) La colonne vertébrale est droite et la tête est bien alignée avec le bassin, **tout va bien.**
- B) Il y a une courbure marquée de la colonne et/ou la tête n'est pas alignée avec le bassin, **cochez ici**
- C) Il semble y avoir une courbure de la colonne mais la tête est alignée avec le bassin, **cochez ici**

2. Vérifier l'égalité des deux épaules

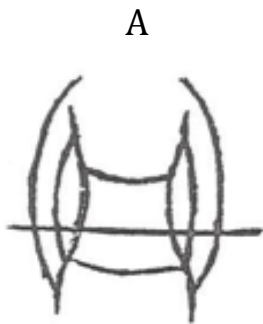


A) Les épaules sont au même niveau, **tout va bien**.



B) Une épaule est beaucoup plus haute que l'autre, **cochez ici**.

3. Vérifier si les creux de taille sont égaux (espace entre la taille et les bras) et si le bassin est droit :



A) Les creux de taille sont égaux et le bassin est droit, **tout va bien**.



B) Les creux de taille sont inégaux, souvent un bras est collé tout contre le corps et le bassin est incliné, **cochez ici**.

Si ces tests sont positifs ou si vous avez quelques questions, n'hésitez pas à consulter votre médecin, un physiothérapeute ou l'infirmière de l'école qui pourra vous orienter vers la clinique spécialisée de la scoliose du CHU Sainte-Justine.